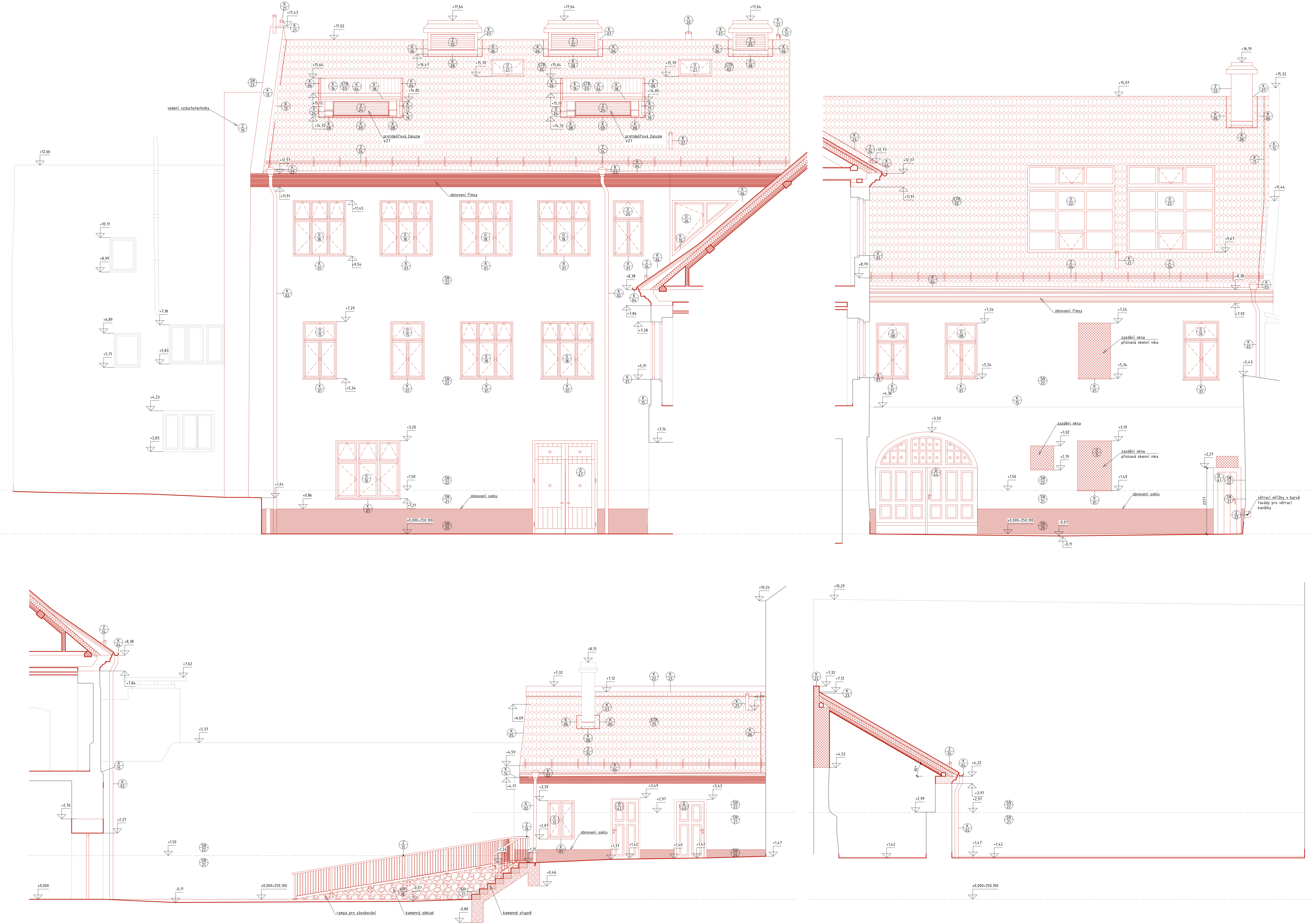


LEGENDA:		LEGENDA BUBLIN:	
Stávající konstrukce	— stávající konstrukce	SB	navrhovaná úprava stěn exteriér
		SB	navrhovaná střešní konstrukce
Nové konstrukce	nové konstrukce	SB	navrhovaná okna
	střešní krytina z bobrověk	SB	navrhované dveře
	střešní krytina z falcovaného plechu	SB	navrhované klempířské prvky
	nová Finsa	SB	navrhované zámečnické prvky
	nový sokl	SB	navrhované ostatní prvky
		SB	navrhované/repasované kamenické prvky
		SB	
Repasované konstrukce			
— repasované konstrukce			

- POZNÁMKA:
- NEZBYTNOU SOUČÁSTÍ TOHOTO VÝKRESU JE TECHNICKÁ ZPRÁVA.
 - JAKÝKOLIV ZJIŠTĚNÝ NESOULAD JE NUTNÉ ŘEŠIT S HLAVNÍM INŽENÝREM PROJEKTU NEBO ZODPOVĚDNÝM PROJEKTANTEM.
 - DOKUMENTACE JE VYHOTOVENA V ROZSAHU DOKUMENTACE PRO PROVÁZENÍ STAVBY.
 - BOURÁNÍ BUDE PROVÁDĚNO VŽDY SPŘEM SHORA DOLŮ. PŘI BOURÁNÍ BUDOU VEŠKERÉ KONSTRUKCE NAD BOURANOU ČÁSTÍ ŘÁDNĚ PODEPŘENY.
 - STAVEBNÍ PŘÍPRAVENOST, PRŮRAZY A DRAŽKY PROVĚST V KOORDINACI S PROJEKTY JEDNOTLIVÝCH PROFESÍ. PŘI ROZPORU V DOKUMENTACI JE NUTNÉ KONTAKTOVAT PROJEKTANTA.
 - VEŠKERÉ ROZMĚRY A SKLADBY KONSTRUKCÍ JE TŘEBA OVĚŘIT NA MÍSTĚ A PŘÍPADNĚ UPŘESNIT.
 - VŠECHNY ROZMĚRY BUDOU OVĚŘENY NA STAVBĚ.
 - PŘED ZAPOČÍTÁNÍM PRACÍ NA OILENSKÝCH DOKUMENTACI JE POTŘEBA VEŠKERÉ ROZMĚRY ZNOVU OVĚŘIT.



DTN		POPIS REVIZE		AUTOR		DATUM	

± 0.000 = 250.000 n. n. m.

NÁZEV AKCE:		ADRESA STAVBY:	
Rekonstrukce Kounicova domu, Berkova ul. č.p. 100, Česká Lípa		Berkova ul. č.p. 100, 470 01 Česká Lípa	
INVESTOR:		C. ZAKÁZKY:	
Město Česká Lípa		2021-2022	
Nám. T. G. Masaryka č. 1, 470 01 Česká Lípa		PARA:	
DIČ: CZ00280428		12/2022	
GENERÁLNÍ PROJEKTANT:		HLAVNÍ PROJEKTANT:	
DigiTry Art Technologies s.r.o.		Ing. Martin Hulan	
Votelská 2449/5, 180 00 Praha 8		ZODPOVĚDNÝ PROJEKTANT ČÁSTI:	
IČ: 01930249		Ing. Martin Hulan	
PROJEKTANT ČÁSTI:		VÝPRAVCOVÁ:	
DigiTry Art Technologies s.r.o.		Ing. Evgenia Ulanova	
Votelská 2449/5, 180 00 Praha 8		ČÁST:	
IČ: 01930249		Architektonicko-stavební část	
STUPĚŇ:		DPS:	
DOKUMENTACE PRO PROVEDENÍ STAVBY		INDEX ČÁSTI:	
D. 1.1		REVIZE:	
NÁZEV PŘÍLOHY:		FORMÁT:	
Pohled dvůr západ- návrhový stav		18x44	
		MĚŘÍTKO:	
		1:50	
		P. PŘÍLOHY:	
		324	